

Jahresabschlussarbeiten **DOBOS**

HINWEIS:

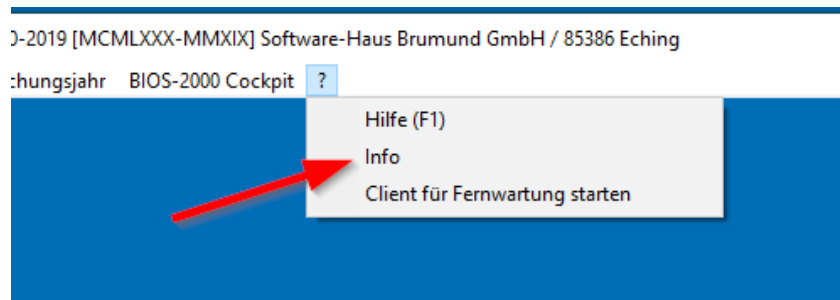
Bevor Sie im neuen Jahr Rechnungen schreiben und Wareneingänge buchen können, müssen Sie den DOBOS-Jahresabschluss vollziehen.

Abschlussarbeiten DOBOS

Wenn alle Rechnungen für das laufende Jahr erstellt und alle das laufende Jahr betreffenden Wareneingänge erfasst sind, kann der Jahreswechsel für DOBOS vorgenommen werden. Beim Jahreswechsel werden die Statistikdaten des laufenden Jahres als Vorjahresdaten übernommen und anschließend gelöscht (Kunden-, Lieferanten-, Artikel-, Warengruppenumsätze). Die Daten der Auftragseingangstatistik und des Rohgewinnjournals bleiben unverändert.

Vorarbeiten

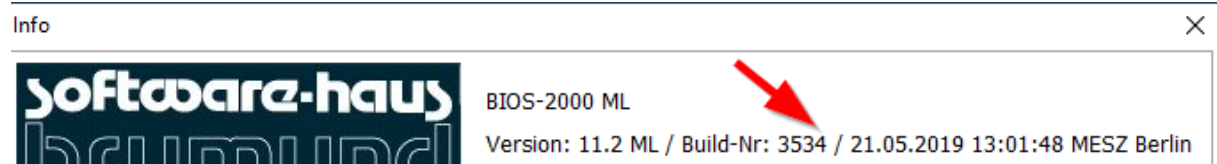
Überprüfen Sie, ob Sie mit der neuesten Programmversion (aktueller Build) arbeiten. Ist dies nicht der Fall, laden Sie bitte den aktuellen Build aus dem Internet herunter und spielen die aktuelle Version ein.



)-2019 [MCMLXXX-MMXIX] Software-Haus Brumund GmbH / 85386 Eching
:hungsjahr BIOS-2000 Cockpit ?

- Hilfe (F1)
- Info
- Client für Fernwartung starten

Info ×

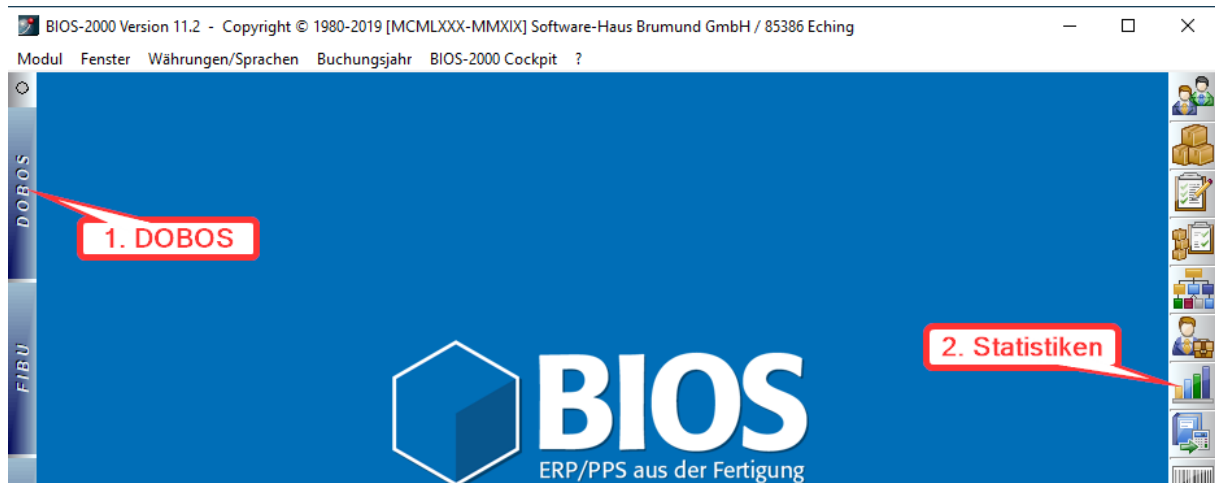


software-haus
brumund

BIOS-2000 ML
Version: 11.2 ML / Build-Nr: 3534 / 21.05.2019 13:01:48 MESZ Berlin

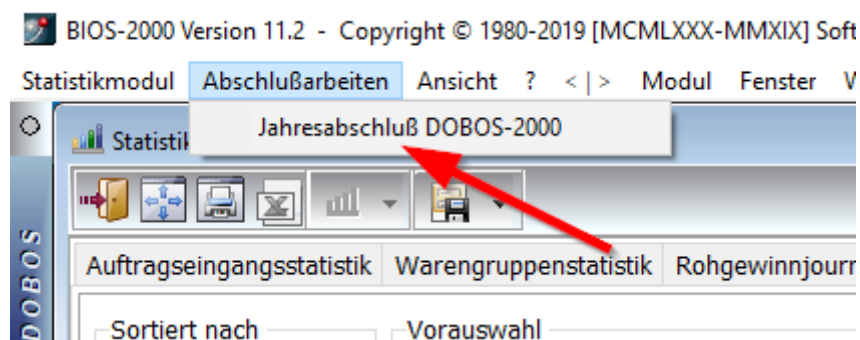
Nehmen Sie vor dem Jahreswechsel unbedingt eine komplette Datensicherung vor (evtl. zusätzliche Kopie der Dump-Dateien in ein anderes Verzeichnis).

Drucken Sie alle gewünschten Statistiken im Statistikmodul . Dies finden Sie unter dem Hauptmodul DOBOS bei den Untermodulen auf der rechten Seite oder sie benutzen die Kurzwahl „K“.



Starten Sie den Jahresabschluss.

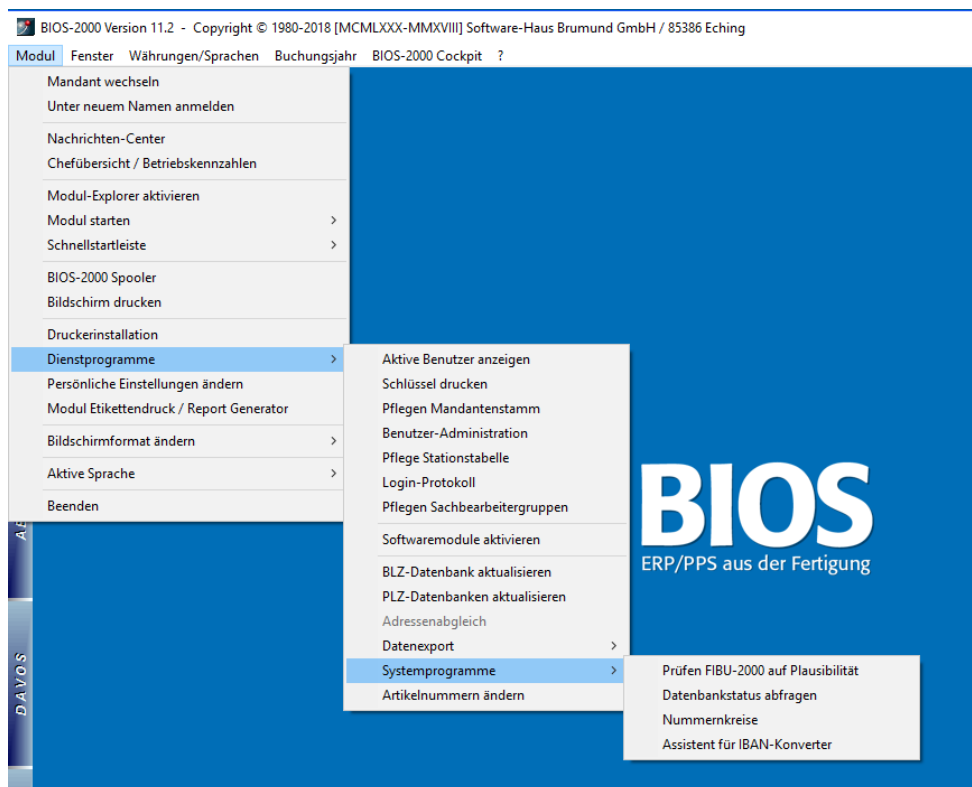
Die Funktion **Jahresabschluss DOBOS2000** findet man im Statistikmodul unter dem Punkt **Abschlussarbeiten**.



Der Start des Jahresabschlusses darf nur im Einzelbenutzermodus ausgeführt werden (wenn vorhanden: DAVOS-Polling am Server beenden!).

Nummernkreise neu vergeben (optional)

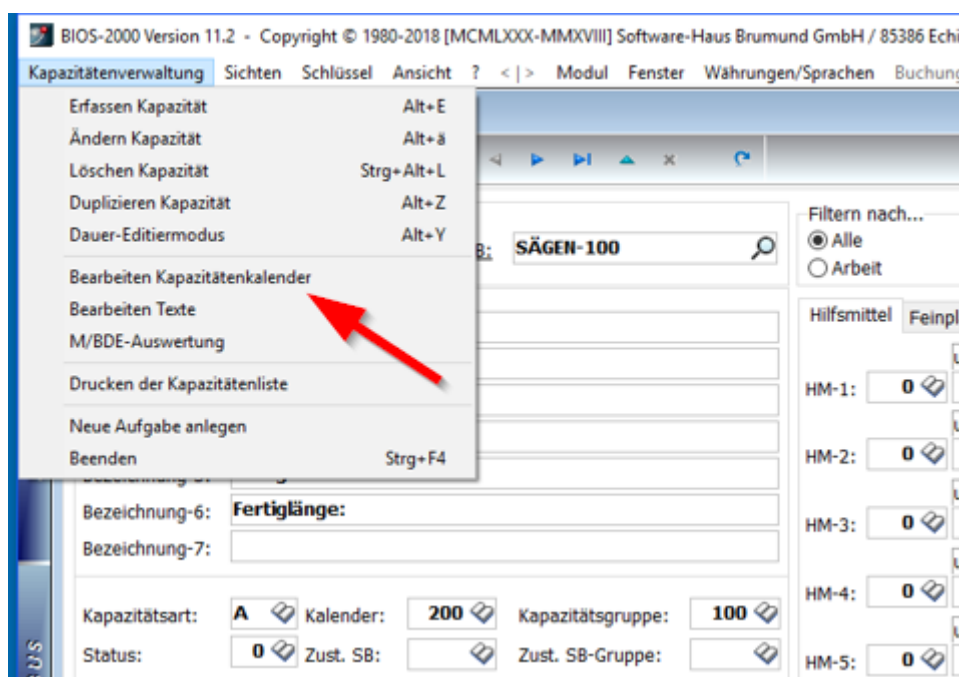
Wer in BIOS2000 als Systemverwalter angemeldet ist kann im Menü **Modul** → **Dienstprogramme** → **Systemprogramme** → **Nummernkreise** Veränderungen an den vorhandenen Nummernkreisen vornehmen (z.B. um die Rechnungsnummern zu Beginn eines neuen Geschäftsjahres auf einen neuen Startwert zu setzen.)



DAVOS Kalender neu anlegen

Wenn das DAVOS-Modul installiert ist, muss der Kapazitäten-Kalender für das neue Jahr angelegt werden.

In der **Kapazitäten-Verwaltung** findet man unter dem **Menüpunkt Kapazitäten-Verwaltung** die Option **Bearbeiten Kapazitäten-Kalender**. Dort wählt man einen vorhandenen Kalender, trägt das neue Jahr ein und klickt auf „Kalender lesen“. Die Programmfunktion erkennt, dass für das neue Jahr noch kein Kalender angelegt wurde. Nun haben Sie die Wahl, diesen neu anzulegen.



Bitte beachten Sie auch die Videos zur Hilfestellung auf **unserem Kundenportal GeovisionSynergy**.

Sie haben Fragen? Wir beantworten Sie Ihnen gerne. Rufen Sie uns einfach an.

Ihr Geovisions-Team!